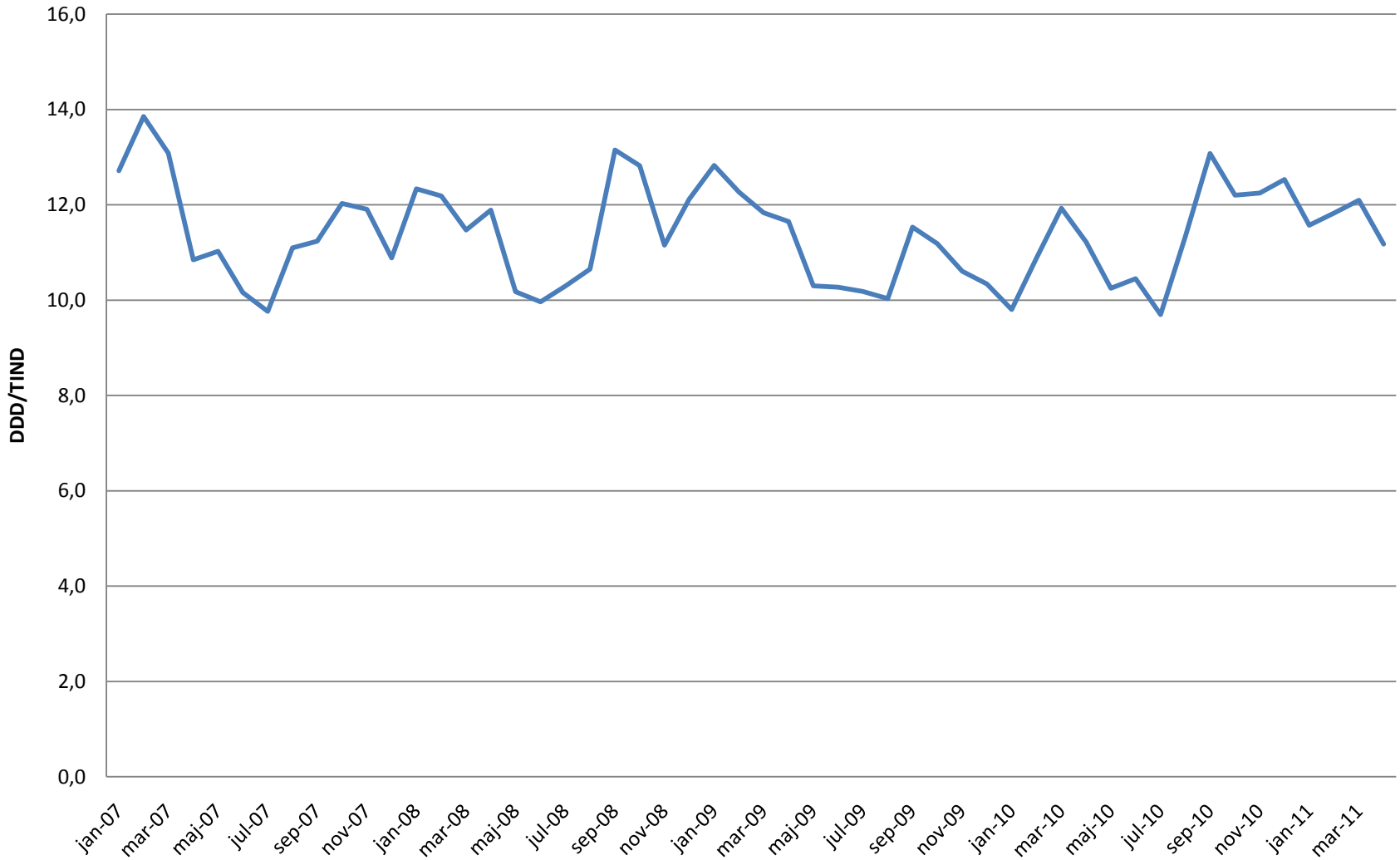
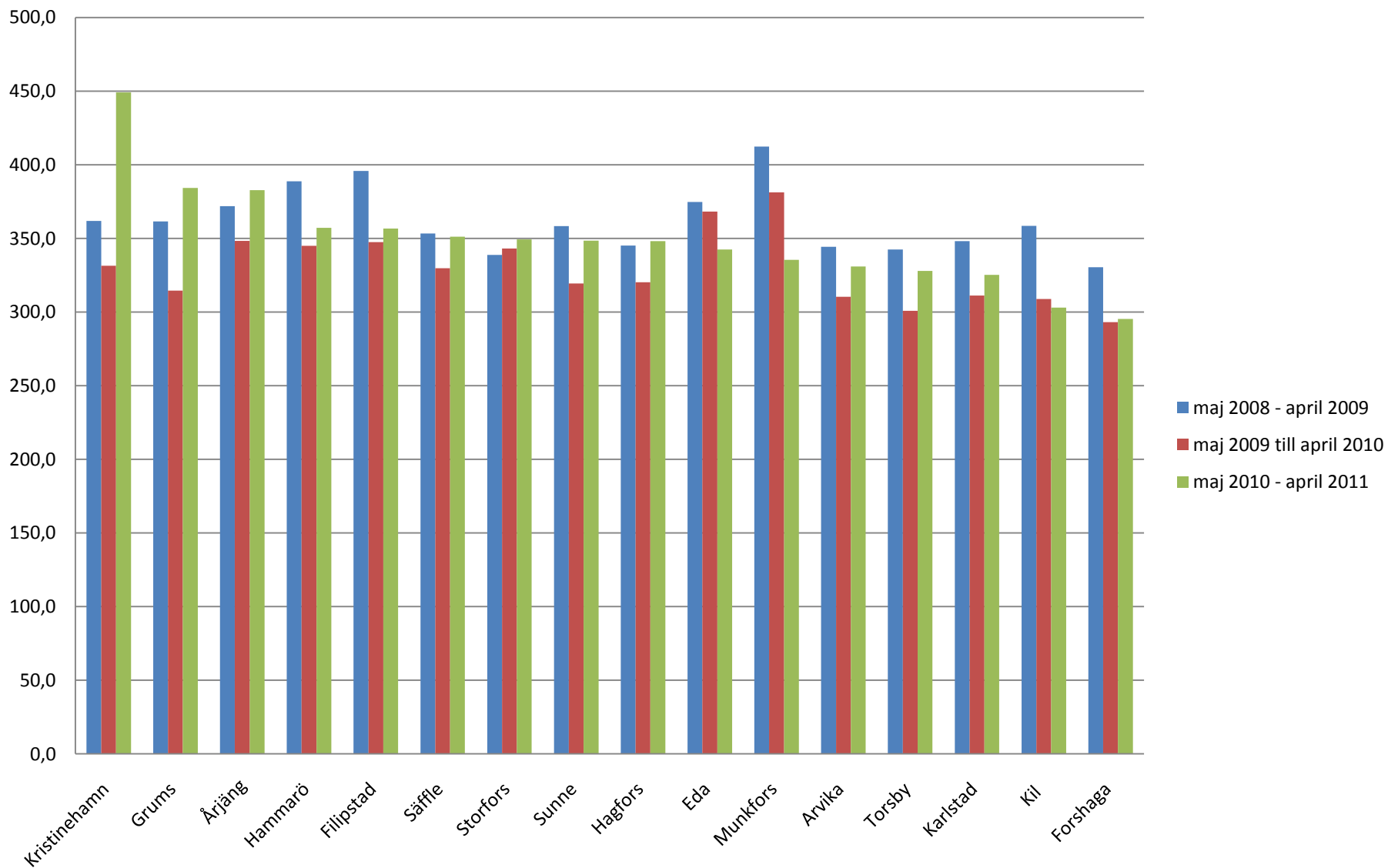


Recept - öppenvård

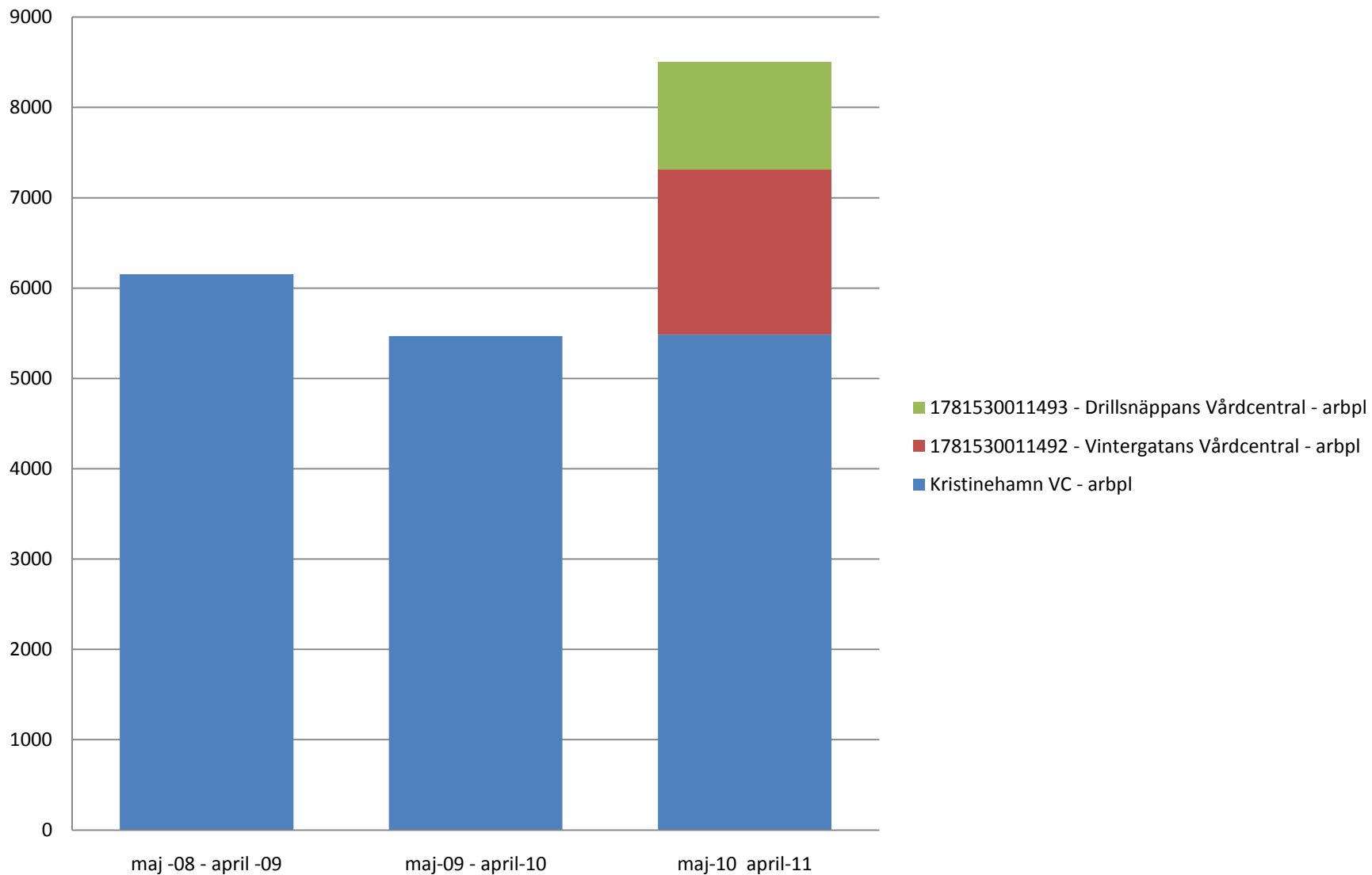
**Antibiotika (J01 exkl metenamin) på recept till patienter i Värmland, antal
DDD per tusen invånare och dag (TIND), jan-01 t.o.m. april-11**



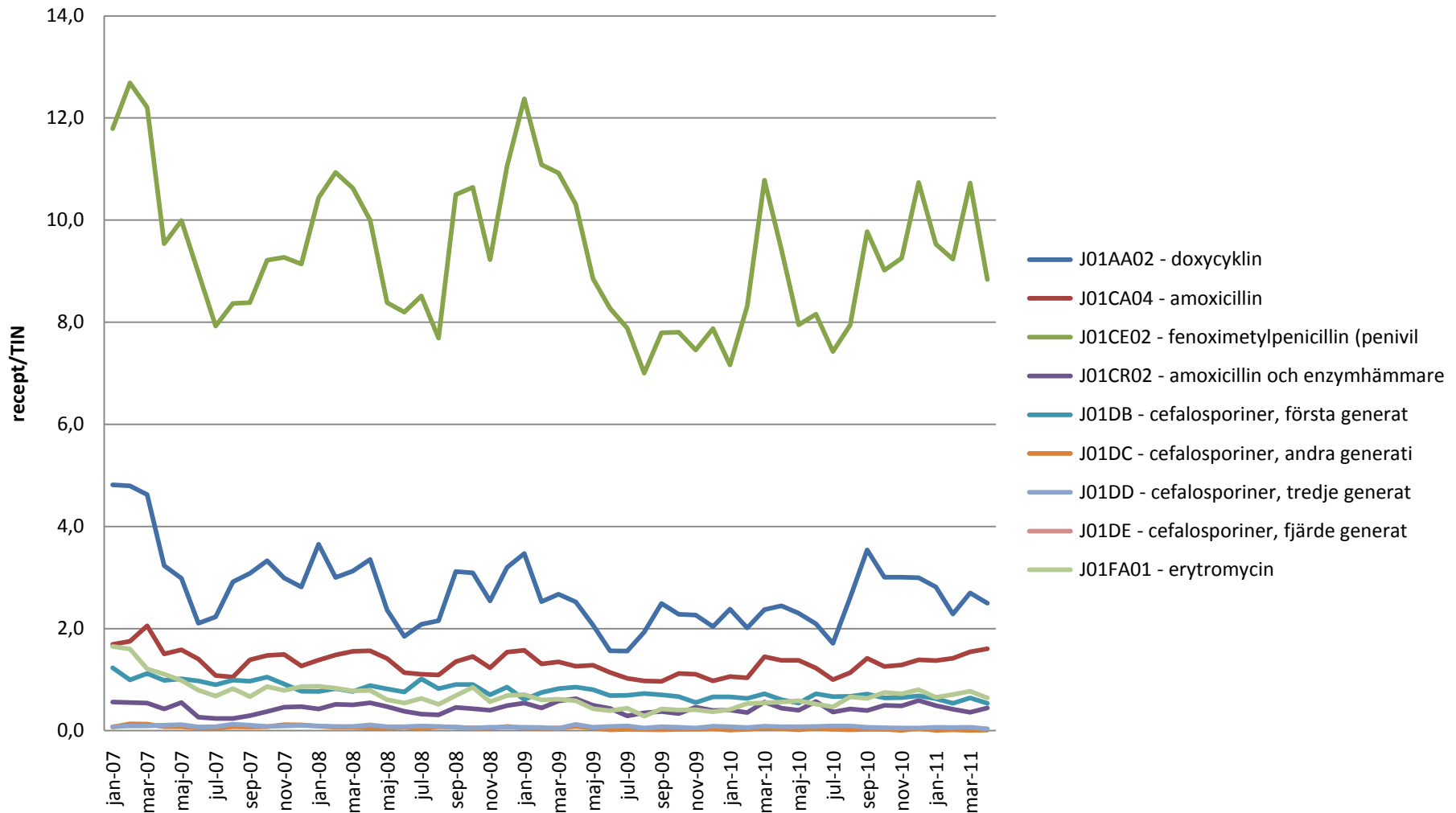
Antal recept per tusen invånare av J01, exkl metenamin, på recept till patienter i Värmlands kommuner, rullande 12 mån bakåt från april 2009, 2010 resp 2011



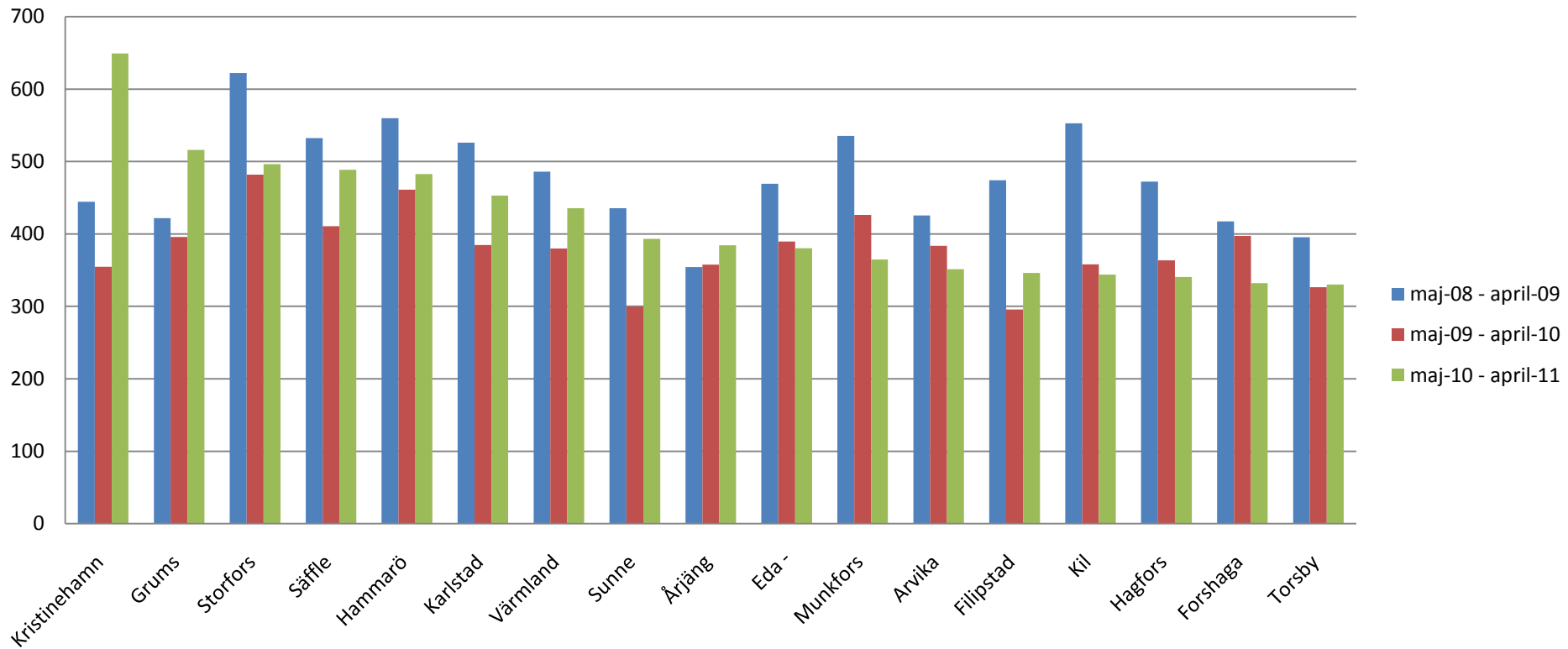
Antal recept på antibiotika (J01 exkl metenamin) förskrivet från vårdcentraler i Kristinehamn



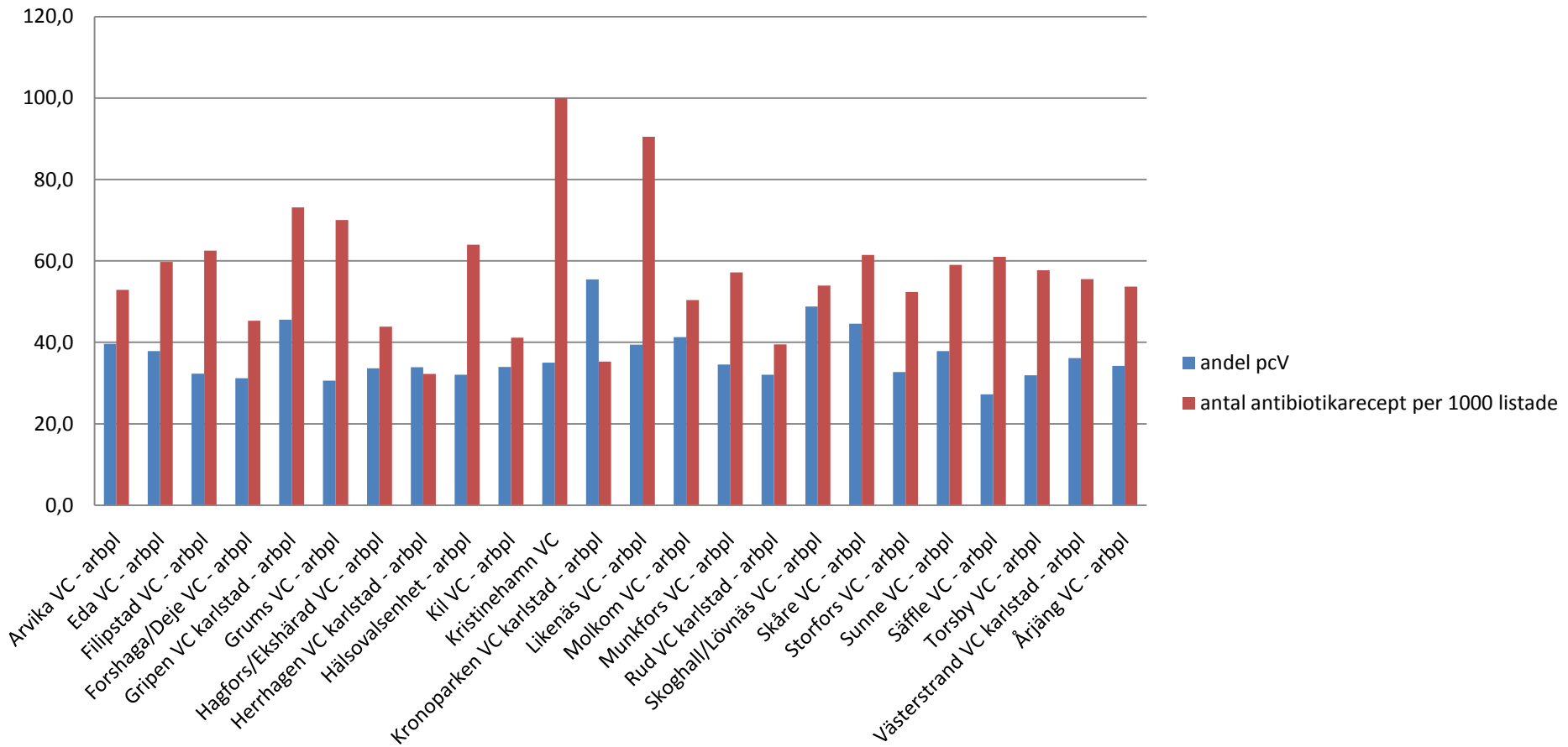
Antibiotika som ofta används mot luftvägsinfektioner, recept/tusen invånare per månad (Värmland)



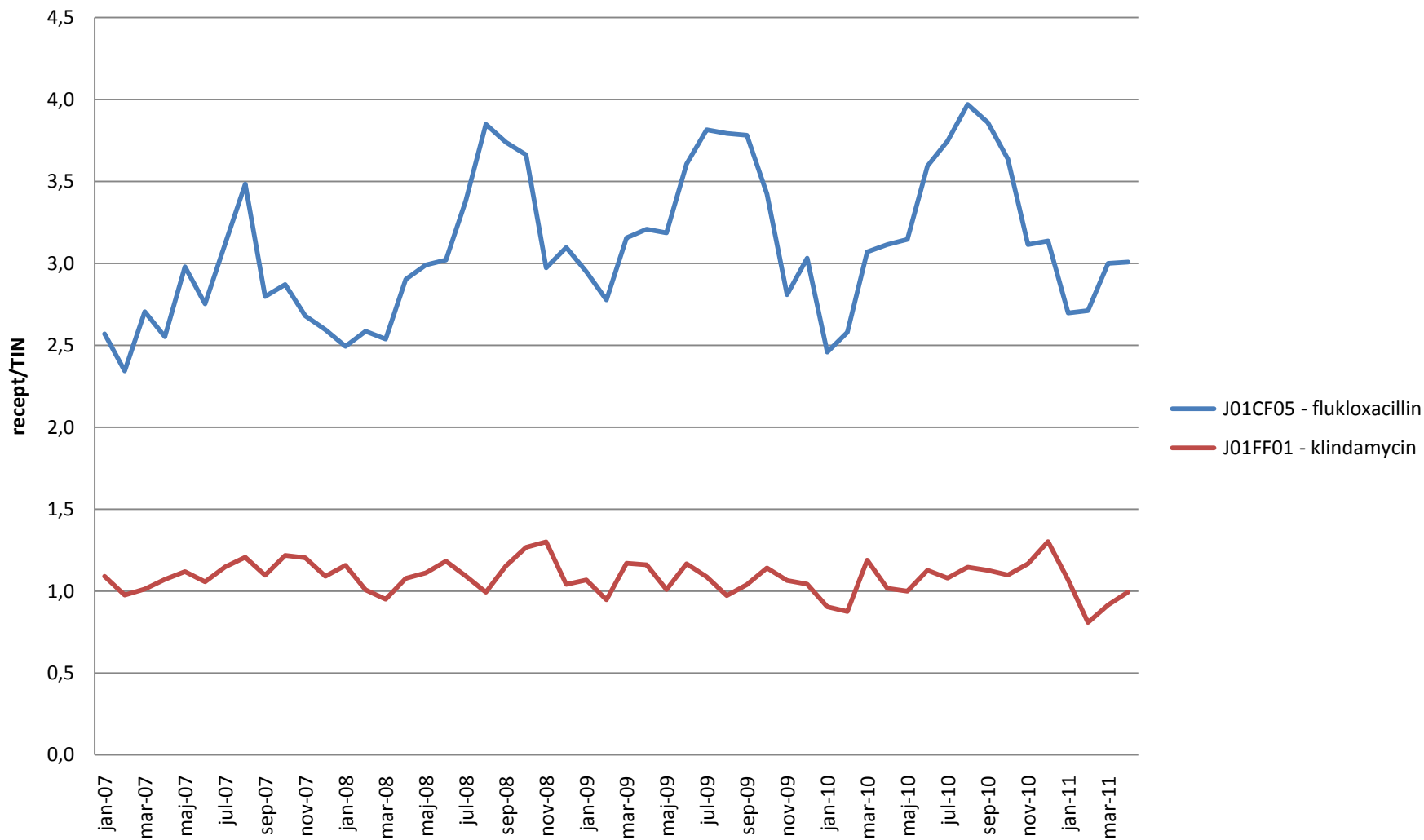
J01 exkl metenamin, recept per tusen invånare (barn 0-6 år) 12 mån rullande bakåt från april - 09, -10 resp-11



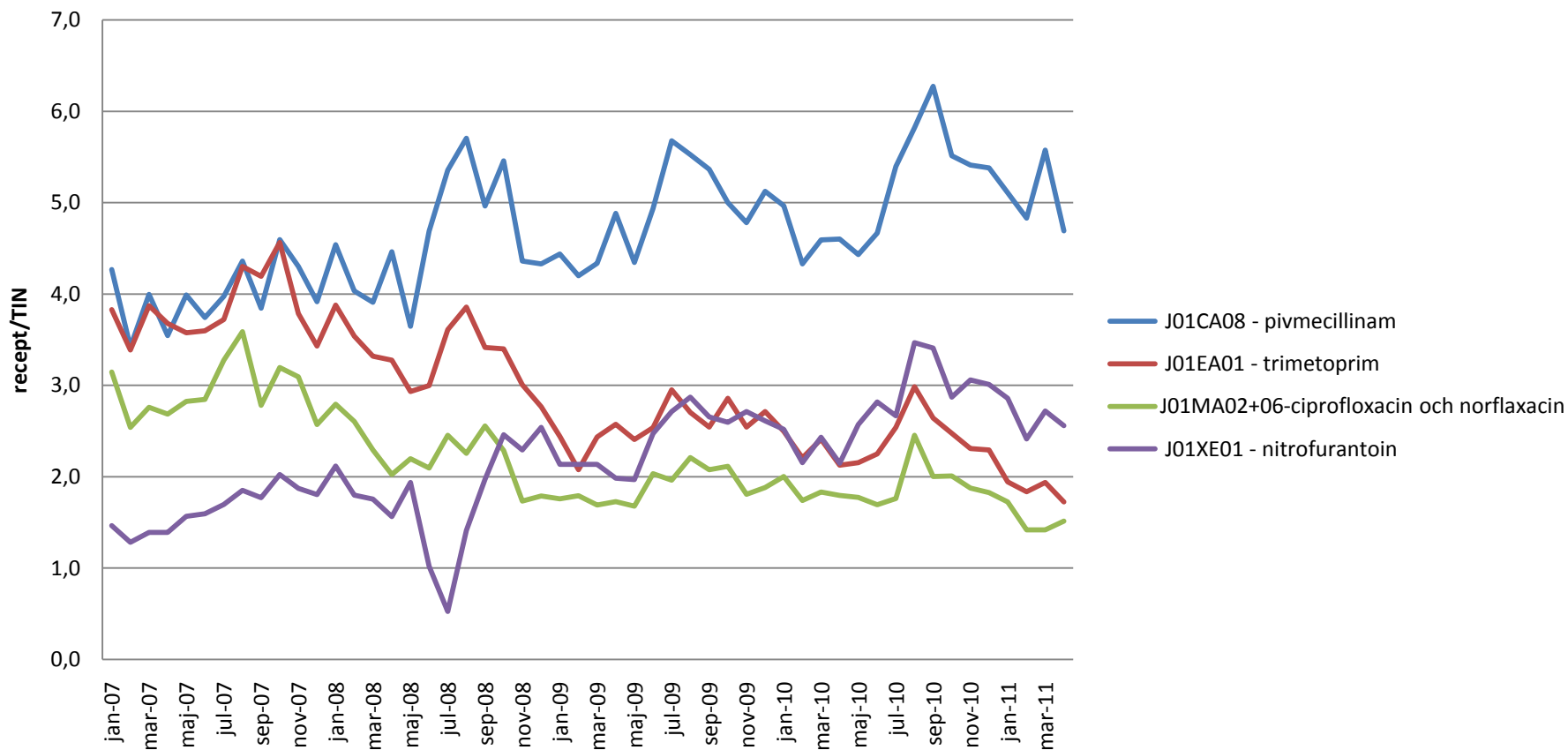
Andel pcV av J01 (i %) respektive antal antibiotikarecept per tusen listade patienter per VC kv 1 2011



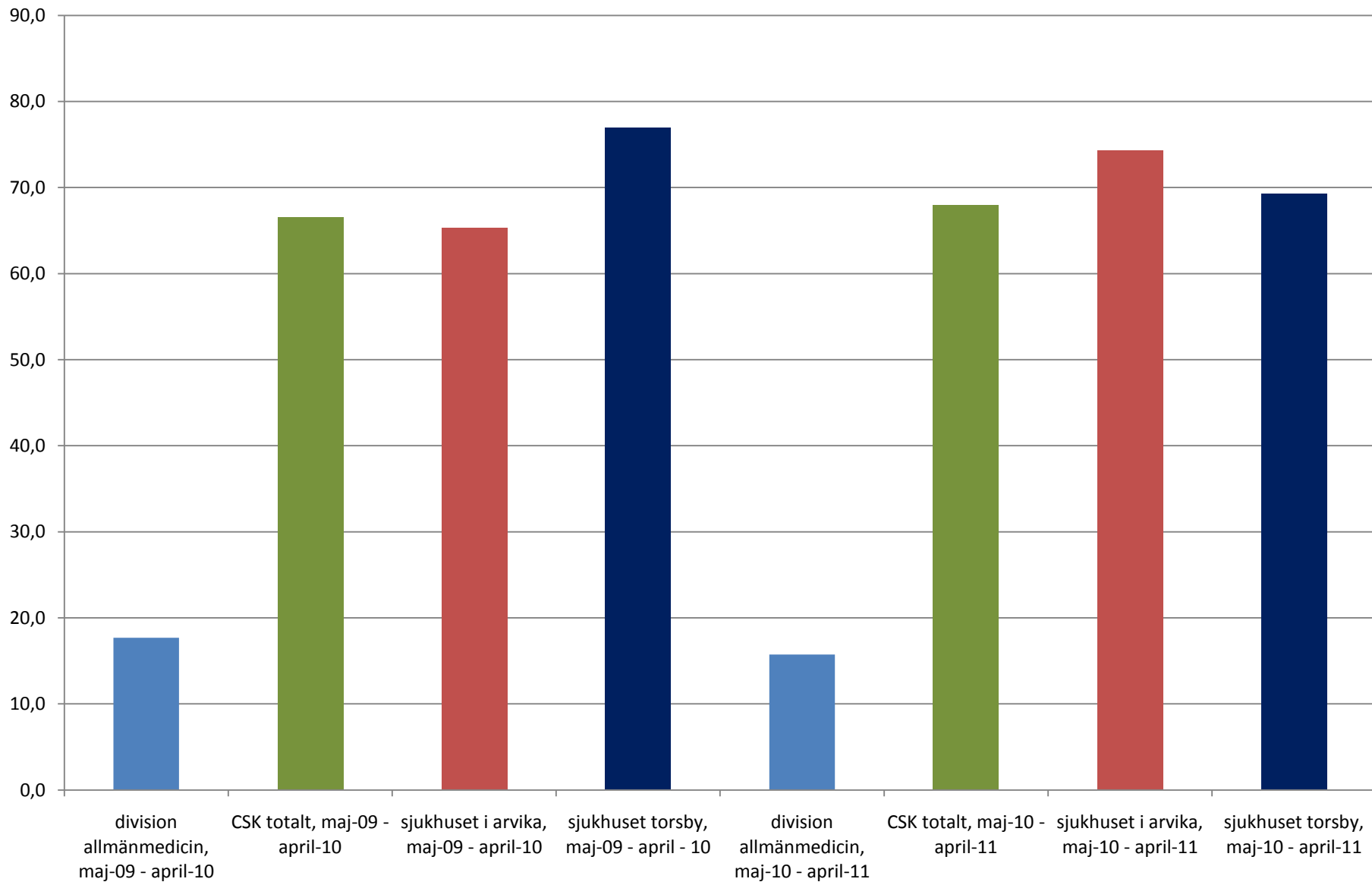
Antibiotika som ofta används mot hud- och mjukdelsinfektioner, recept/tusen invånare, per månad, Värmland



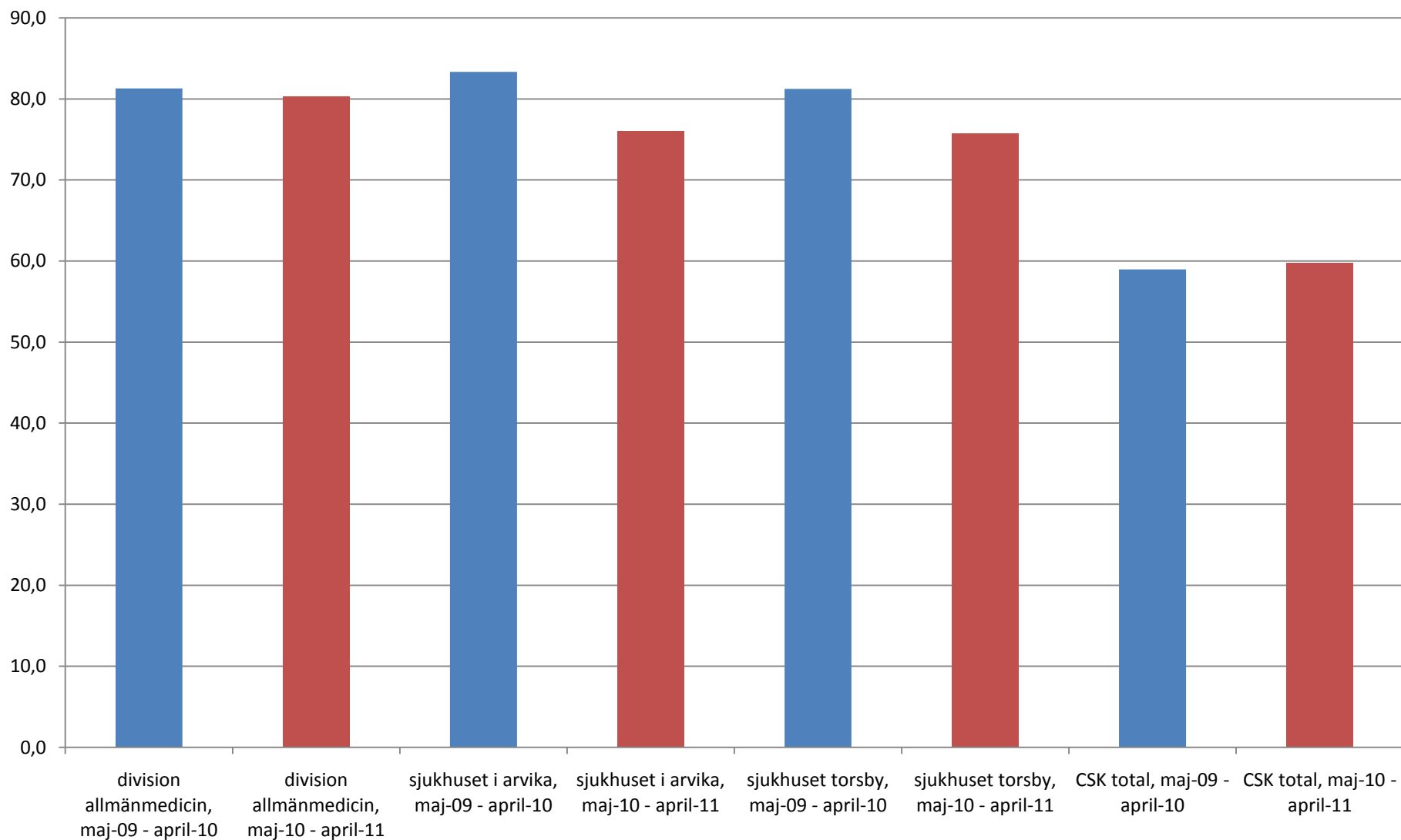
Antibiotika som ofta används vid UVI, per mån, recept/tusen invånare kvinnor 18-79 år i Värmland



Andel ciprofloxacin och norfloxacin av alla UVI-antibiotika, på recept från olika arbetsplatser i Värmland till kvinnor mellan 18-79 år

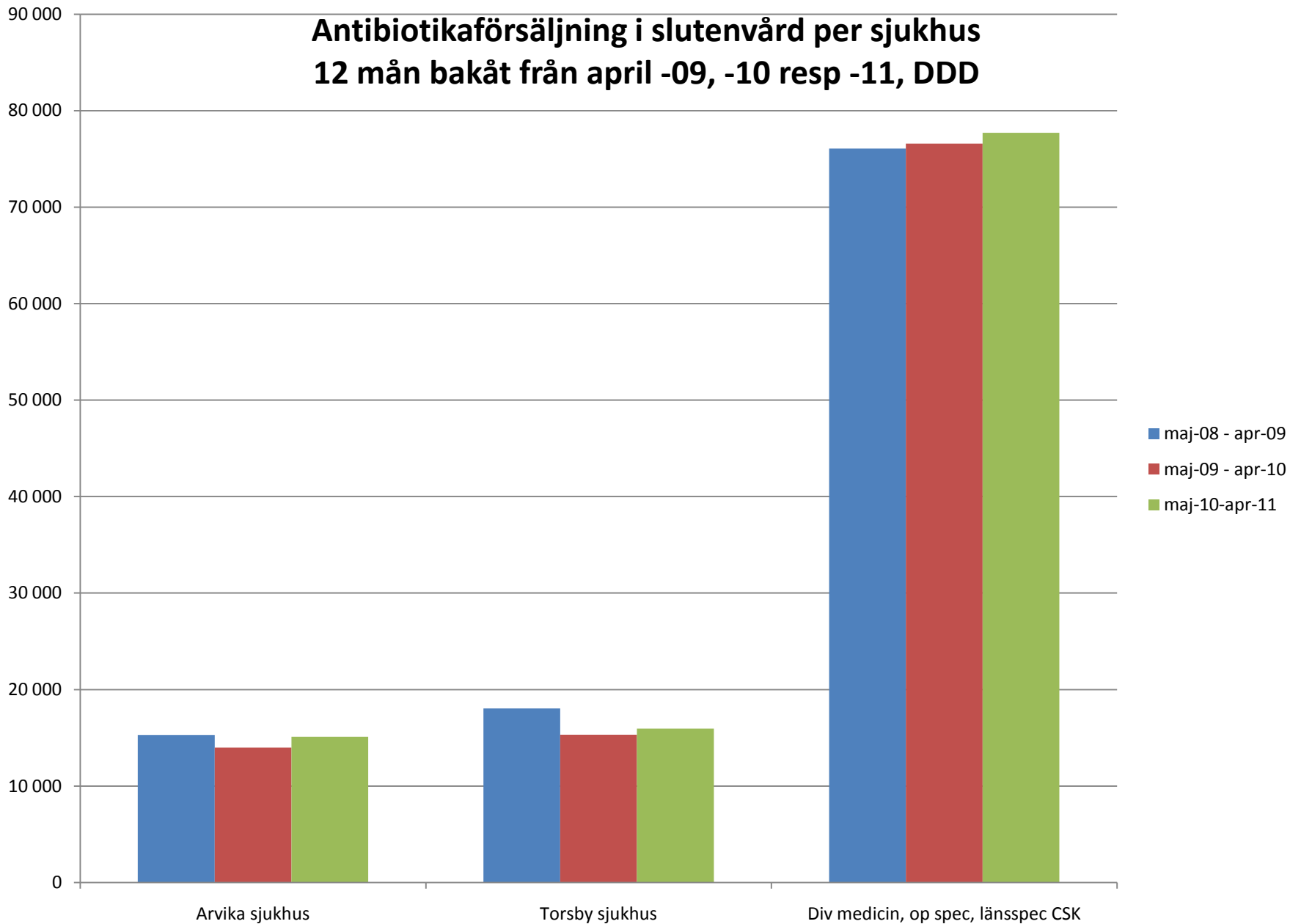


Andel pcV (procent) av antibiotika som ofta används mot luftvägsinfektion, på recept från olika arbetsplatser i Värmland till barn 0-6 år, 12 mån rullande bakåt från april-10 respektive april-11

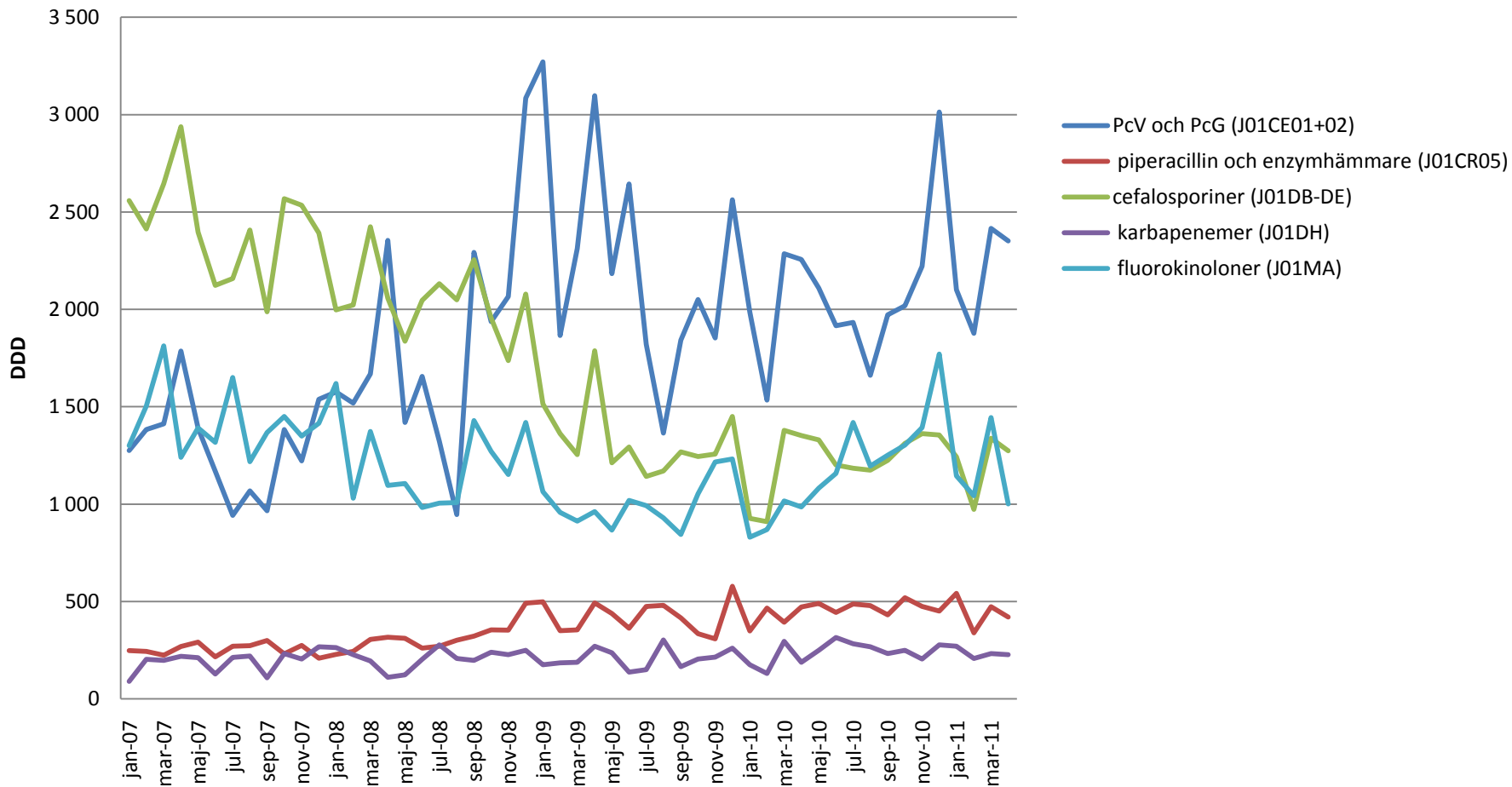


Rekvisition, slutenvård

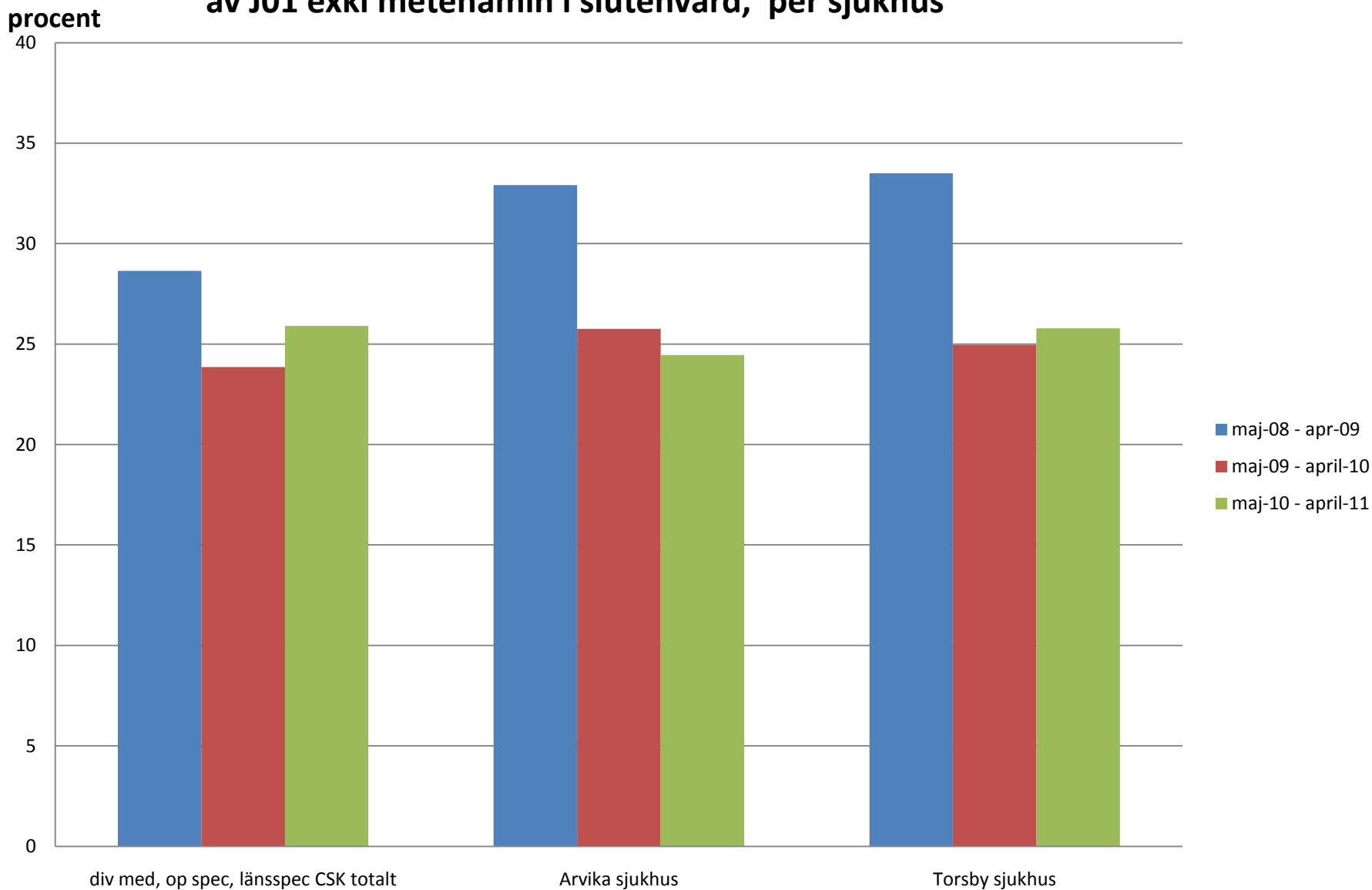
Antibiotikaförsäljning i slutenvård per sjukhus 12 mån bakåt från april -09, -10 resp -11, DDD



Antibiotika (preparatgrupper) på rekvisition till arbetsplatser i Värmland per månad , DDD



Andel (procent, DDD) cefalosporiner och fluorokinoloner av J01 exkl metenamin i slutenvård, per sjukhus



Andel pcV och pcG av J01 exkl metenamin (procent, DDD), slutenvård, per sjukhus 12 mån bakåt från april -09, -10 resp -11

