

Vinterkräksjuka/calici

Ann-Mari Gustavsson
Hygiensjuksköterska
Smittskydd Värmland

”Vinterkräksjuka”

- Inom familjen calicivirus finns
 - norovirus (analys CSK)
 - sapovirus (analys KS)

Norovirus

- Orsakar magsjukesyntom enbart hos människan.
- Orsakar utbrott framför allt vintertid, men förekommer även sommartid.
- Benämns även sommarkräksjuka, semestersjuka, hallonkräksjuka m.m.

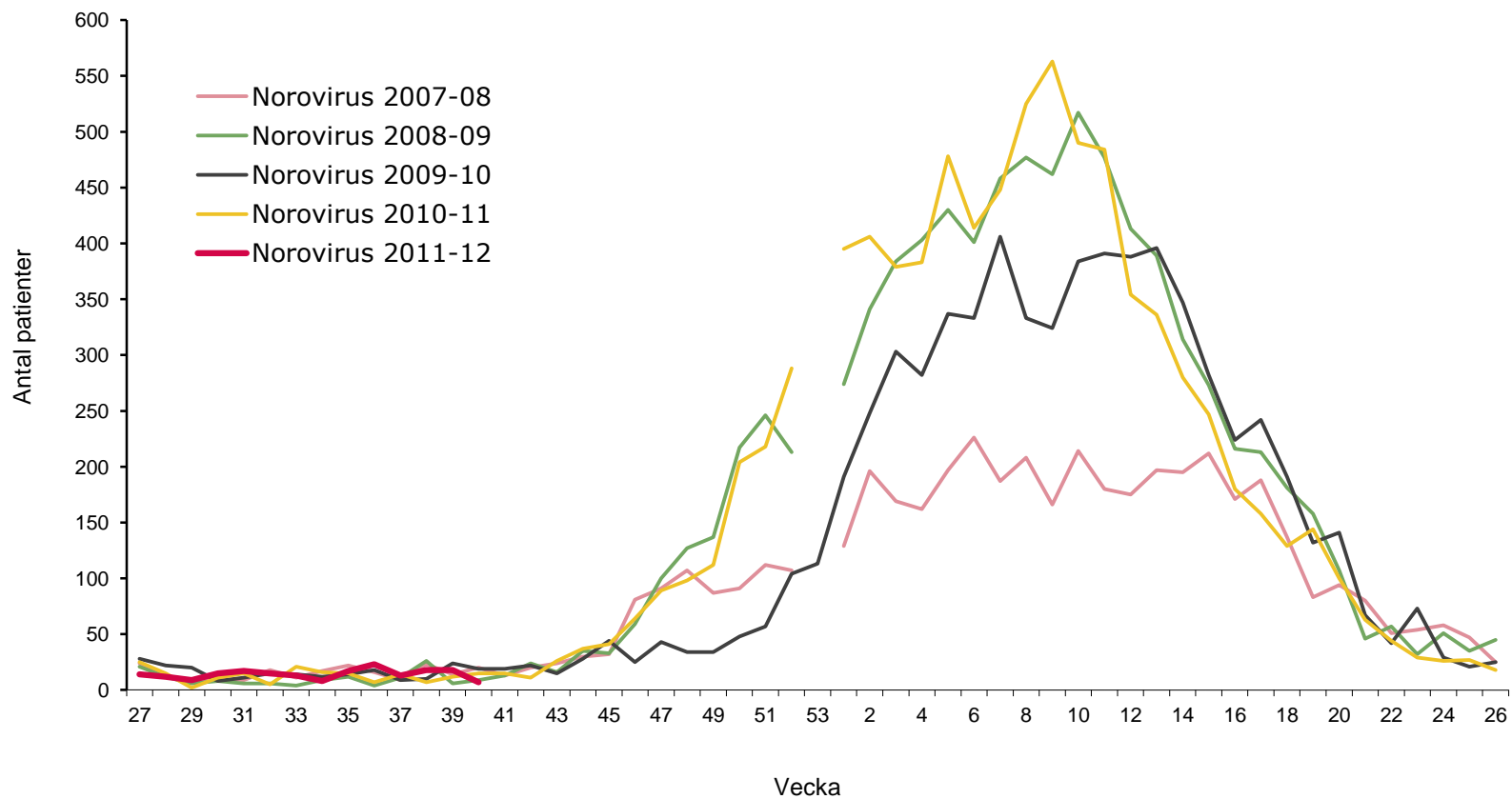
Annat virus?

- Viktigt att inte fria en person med akut insjuknande med kräkningar och/eller diarré bara för att provet är negativt.
- Andra ”kräksjukevirus”:
 - Adenovirus (analys CSK) (Kan ge långvariga symtom hos immunosupprimerade patienter.)
 - Astrovirus (analys CSK) (Framför allt barnvirus.)
 - Rotavirus (analys CSK) (Framför allt barnvirus.)

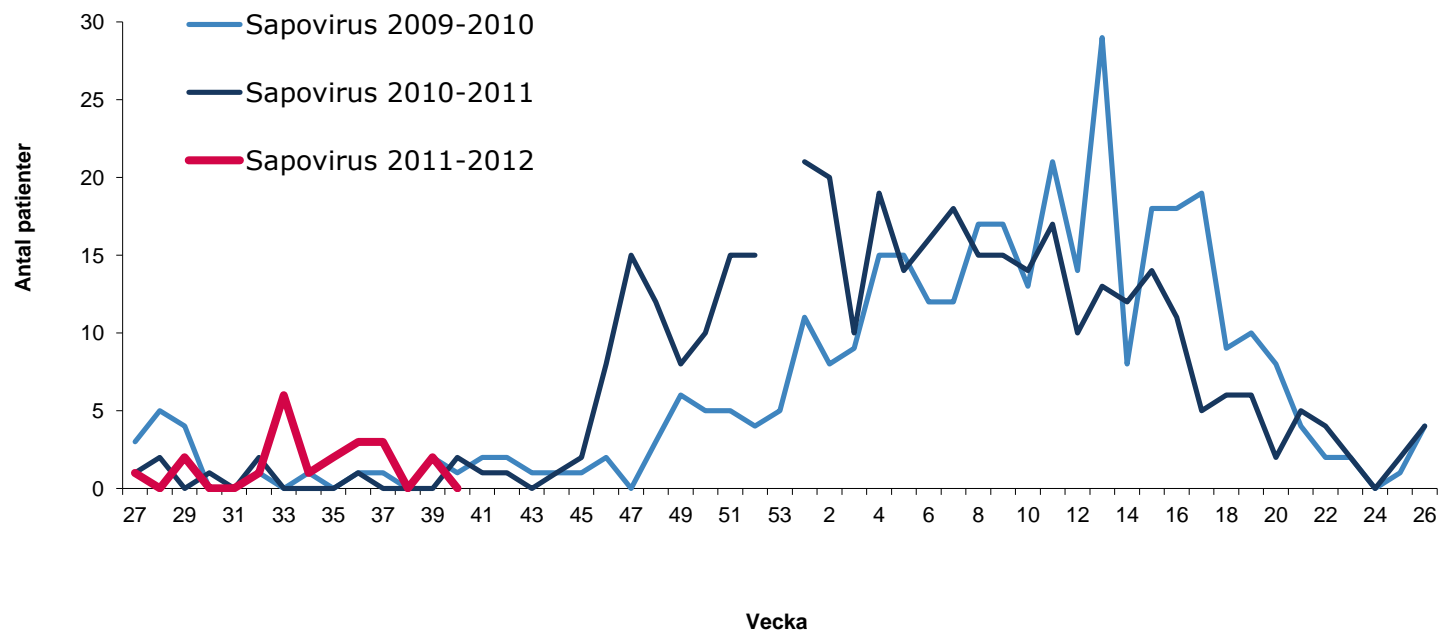
”Vinterkräksjukan”

- Säsongsvariationer
 - geografiskt
 - intensitet
- Krävs mycket små smittdoser för att infektera
 - 10-100 viruspartiklar
- En kaskadkräkning innehåller 3×10^7 viruspartiklar som aerosol.

Finnd av norovirus per vecka



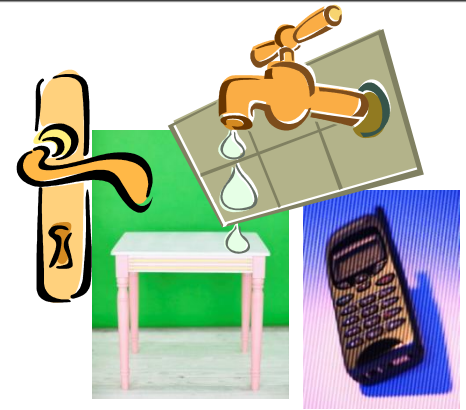
Fynd av sapovirus per vecka



Hur länge lever virusen?

- Överlevnad på ytor
 - från minuter till flera dygn
- Två matläggare insjuknade vid byte av matta på sjukhus 13 dygn efter upphört utbrott.*
- Skolbarn insjuknade efter besök på teater ett dygn efter att en incidens med kräkning inträffat där.*

Spridning



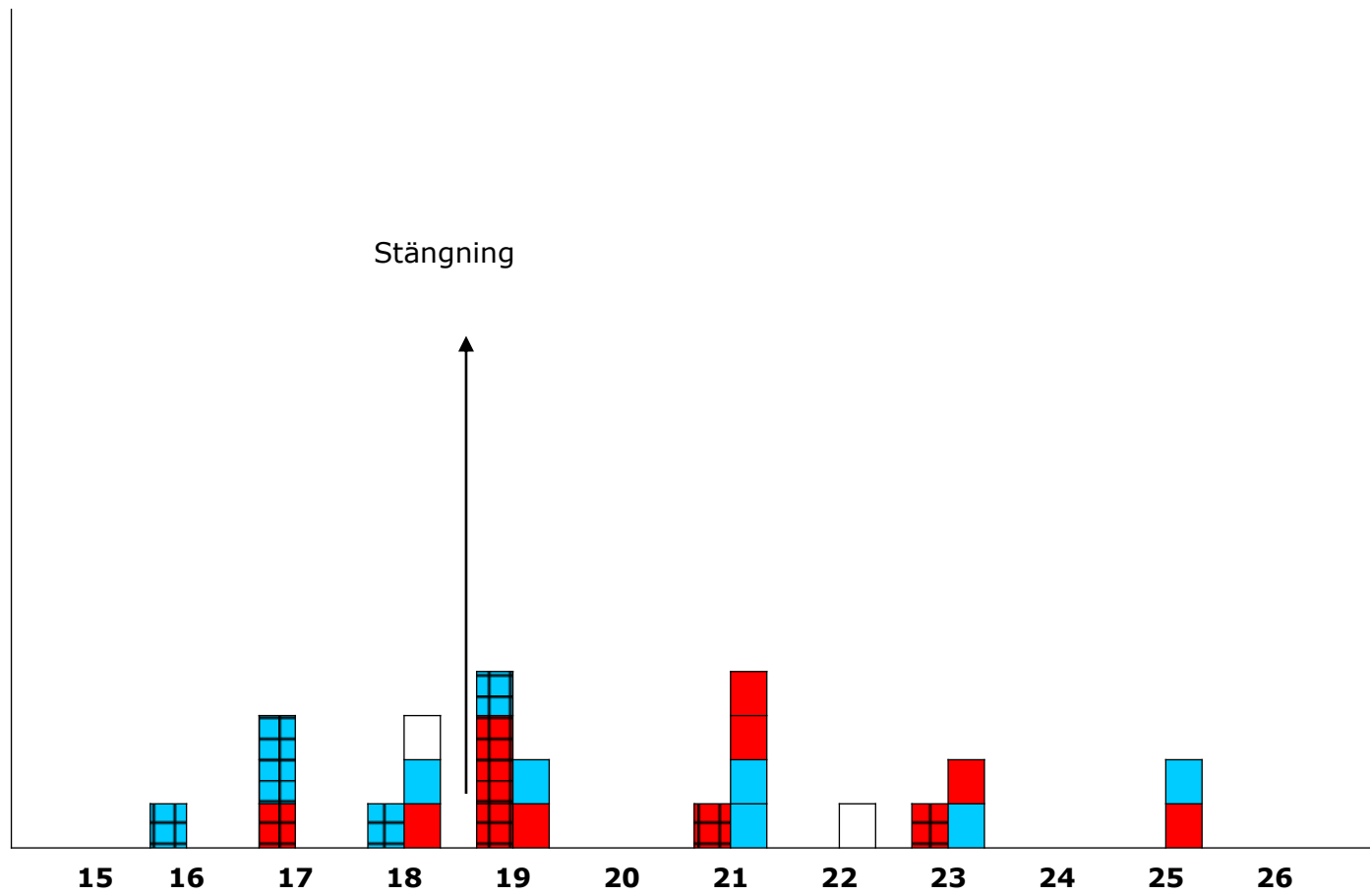
- Kontaktytor, även dit aerosolen har nått:
 - bordsyta, dörrhandtag, telefon, kranar mm:
 - *kontaminerad fingrar kan överföra virus till upp till sju rena ytor.*
 - *samma rengöringsduk använd på två ytor efter varandra där första var smittad med virus*

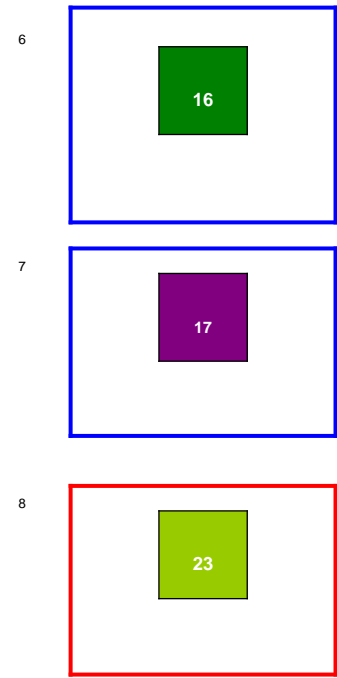
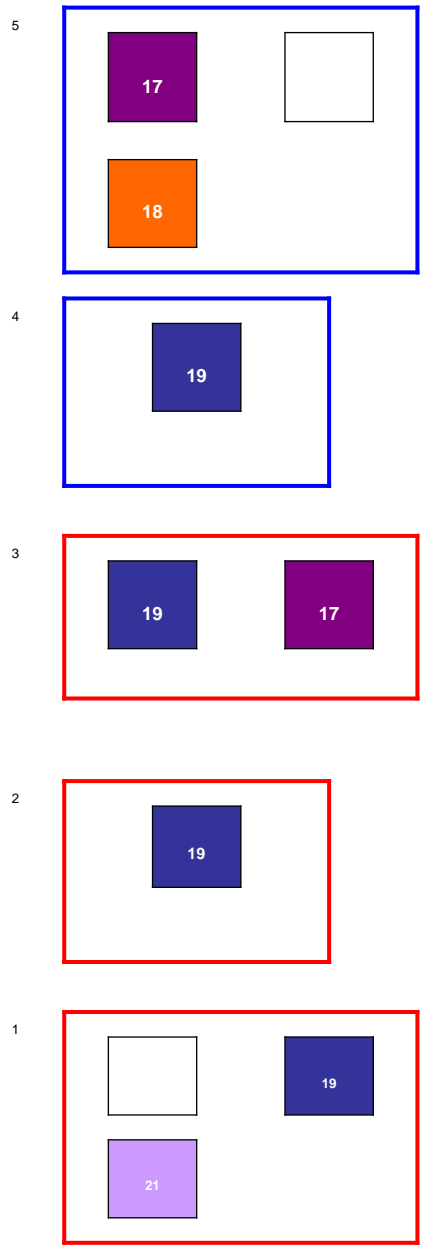
Hur hanterar vi smittan?

- Inkubationstid 1-3 dygn.
- Smittsam 48 timmar efter symtomfrihet.
 - en frisk person utsöndrar virus i avtagande mängd upp till en vecka efter sjukdom
 - åldring, barn och immunsupprimerade kan utsöndra virus några veckor efter sjukdom
- Relevans i vårdsituationen?

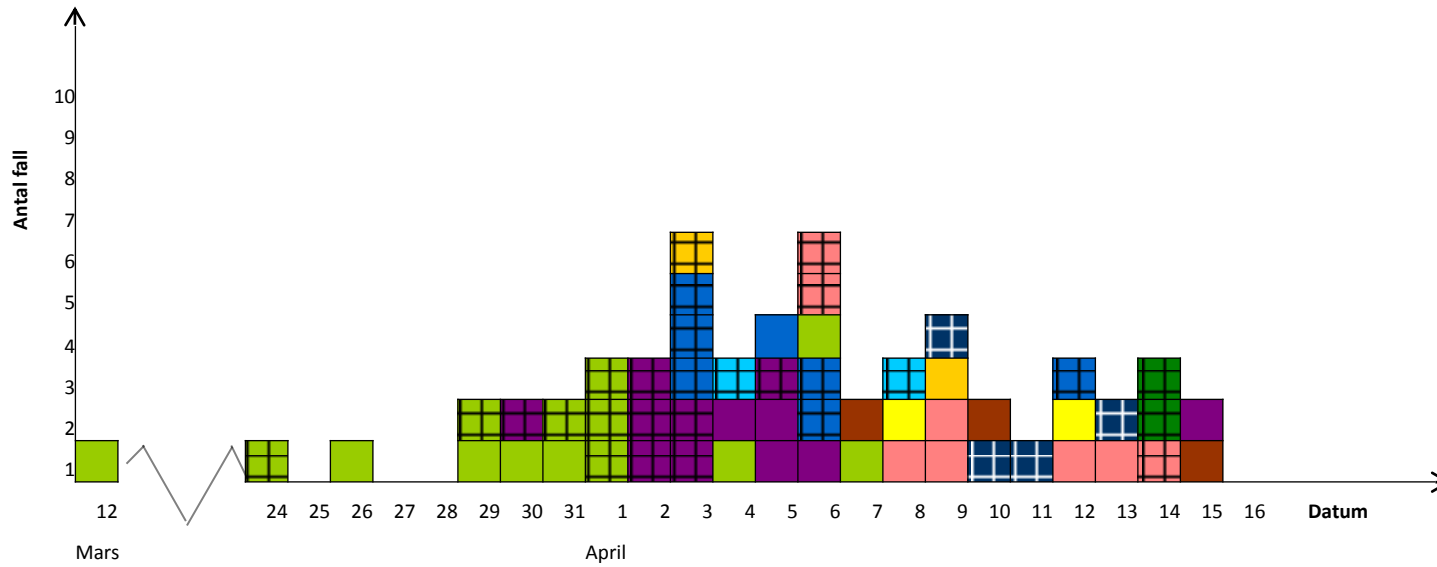
Kroniskt bärarskap?

- Testet på mikrobiologen påvisar virusrester.
- Dessa kan finnas kvar i tarmen i dagar/veckor efter sjukdom.
- Att ta nytt prov några veckor efter genomgången sjukdom ska inte göras rutinmässigt.
Stor risk för positivt svar som inte säger oss någonting.






Caliciutbrott våren 2010



Personal Patient



Kohortvård - stängning

- Snabbt in med kohortvård vid misstänkta/konstaterade fall.
- Även nattetid! 
- Ju längre ett utbrott sträcker sig desto svårare blir personalsituationen.
- Större risker för smittspridning!

Rutiner

- Det finns skrivna rutiner för hantering av calicifall och caliciutbrott:

www.smittskyddvarmland.se

Varför undvika smittspridning?

- För vår egen skull?
 - mycket obehagligt att ha magsjuka
- För ekonomin i landstinget?
- För platsbristen?
- - Patientsäkerheten
 - ju fler sjuka desto större risk för dödsfall
 - ju fler sjuka desto större risk för långvarigt bärarskap, vårdas på annan enhet än den egna

Vems ansvar att rutiner efterföljs?

- **ALLAS**
- Mycket viktigt att man i samband med rapport informerar att magsjuka finns.
- Medicinskt omhändertagande får inte försenas p.g.a. magsjuka.
 - Måste patienten till någon undersökning akut, ska den utföras. Inte okej att säga nej.